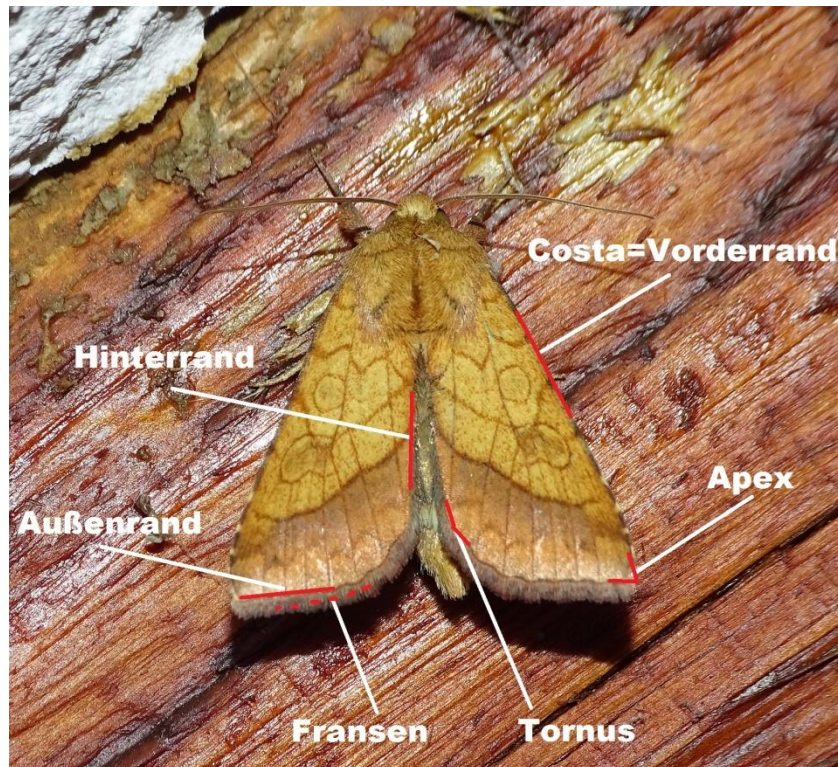


# Flügel



Die Beschreibung der einzelnen Flügelabschnitte bzw. Zeichnungselemente führen manchmal zu Unklarheiten. In der Fachterminologie beziehen sich die Beschreibungen eines Flügels immer auf präparierte Tiere mit aufgespannten Flügeln. Also was beim sitzenden Falter mit geschlossenen Flügeln als „oben“ und „unten“ erscheint, ist korrekt bezeichnet „innen“ und „außen“. Dementsprechend sind der vermeintliche „Außenrand“ und „Innenrand“ korrekt bezeichnet der „Vorderrand“ und „Hinterrand“.

**Costa:** auch Costalrand oder Vorderrand ist die Vorderkante eines Flügels zwischen der Flügelbasis und der Flügelspitze.

**Hinterrand:** ist die Hinterkante eines Flügels, zwischen der Basis und dem Tornus.

**Außenrand:** oder auch Termen ist der Rand vom Flügel, der am weitesten vom Körper entfernt ist und erstreckt sich vom Apex bis zum Tornus.

**Apex:** auch Flügelspitze bezeichnet die Stelle, an der Vorder- und Außenrand zusammenstoßen.

**Tornus:** auch Analwinkel oder Innenwinkel ist die Kante zwischen Flügelaußenrand und Flügelhinterrand

**Fransen:** sind die die langen Schuppen am Außenrand der Flügel.