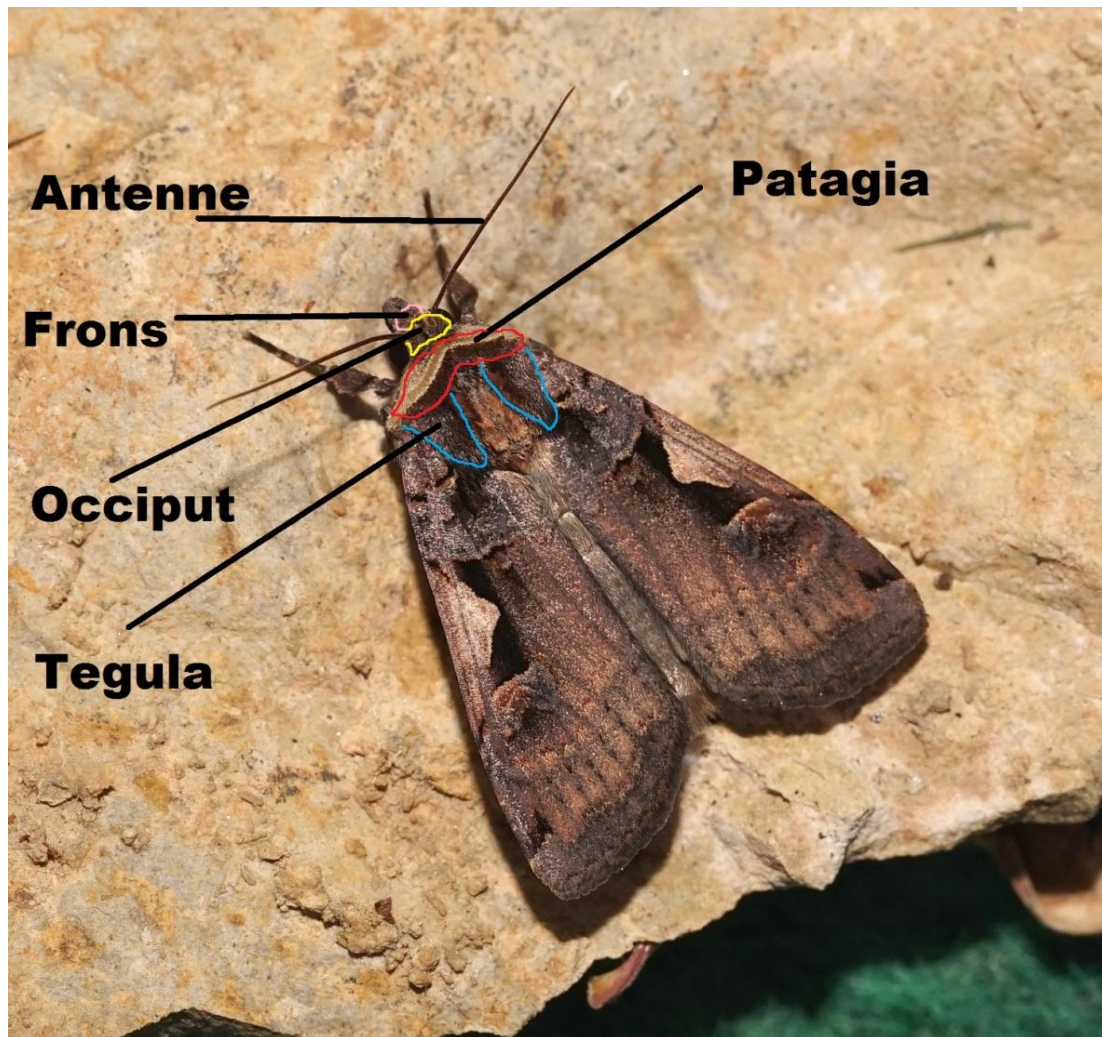


# Thorax und Kopf



**Patagia:** Halskragen. Eine Struktur zwischen dem Kopf und dem Thorax. Eine gewölbte Schuppenreihe hinter dem Kopf, bei der es sich um gehärtete, gegliederte Lappen auf dem dorsalen Prothorax handelt, die meist stark behaart sind. Sie haben oft eine vom Kopf und dem übrigen Thorax abweichende Farbe und Zeichnung, die bei einigen Arten als Bestimmungsmerkmale dienen können.

**Tegula:** Paarige, bewegliche Strukturen, die am Thorax über der Ansatzstelle der Vorderflügel sitzen. Sie sind länglich bis dreieckig geformt, oft mit kräftiger Behaarung versehen, und nehmen dadurch bei einigen größeren Nachtfaltern von oben gesehen jeweils das äußere Drittel des Thorax ein. Bei manchen Arten kann die Färbung und Zeichnung der Tegulae-Beschuppung zur Artunterscheidung beitragen. Ihre Funktion ist wohl hauptsächlich der Schutz der empfindlichen Flügelbasis.

**Occiput:** Hinterkopf

**Frons:** Stirn

**Antennen:** Fühler